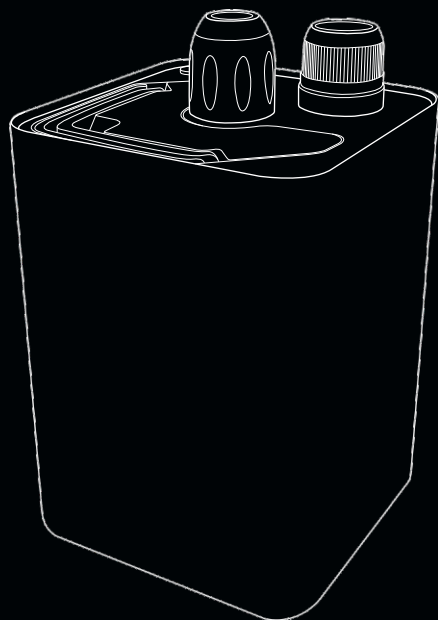


SteamOne

БЫСТРЫЙ СТАРТ

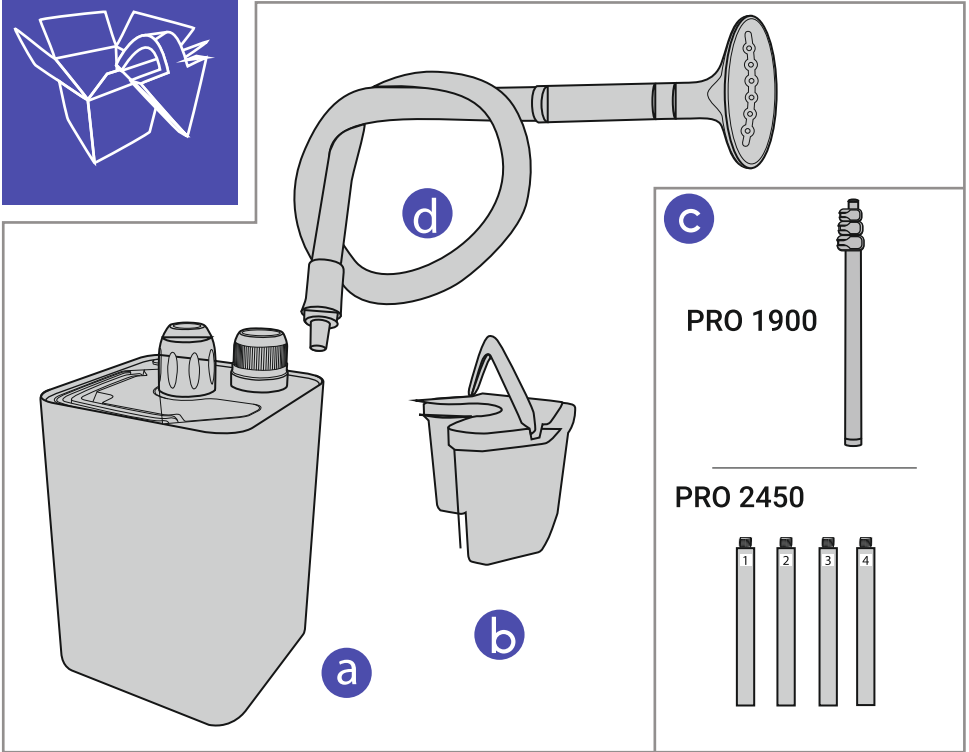


ДЛЯ МОДЕЛИ: PRO1900-SB

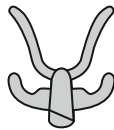


Содержание

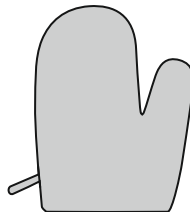
1. Комплектация.....	3
2. Начало сборки.....	5
3. Сборка.....	7
4. Финальная сборка.....	9
5. Наполнение водой.....	11
6. Начало работы.....	13
7. Рекомендации по отпариванию.....	17
8. Профилактические работы.....	19



PRO 1900



e



f

КОМПЛЕКТАЦИЯ

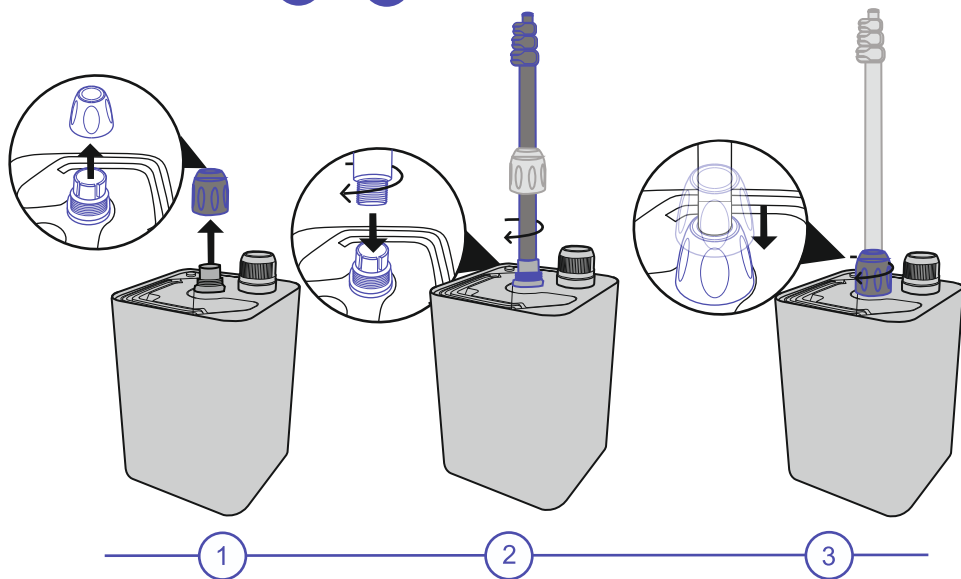
- a) База
- b) Резервуар для воды
- c) Телескопическая штанга
- d) Паровая головка со шлангом
- e) Рожок с крючками
- f) Термоперчатка

*Наличие аксессуаров зависит от серии и модели отпаривателя.

1

PRO 1900

a + c

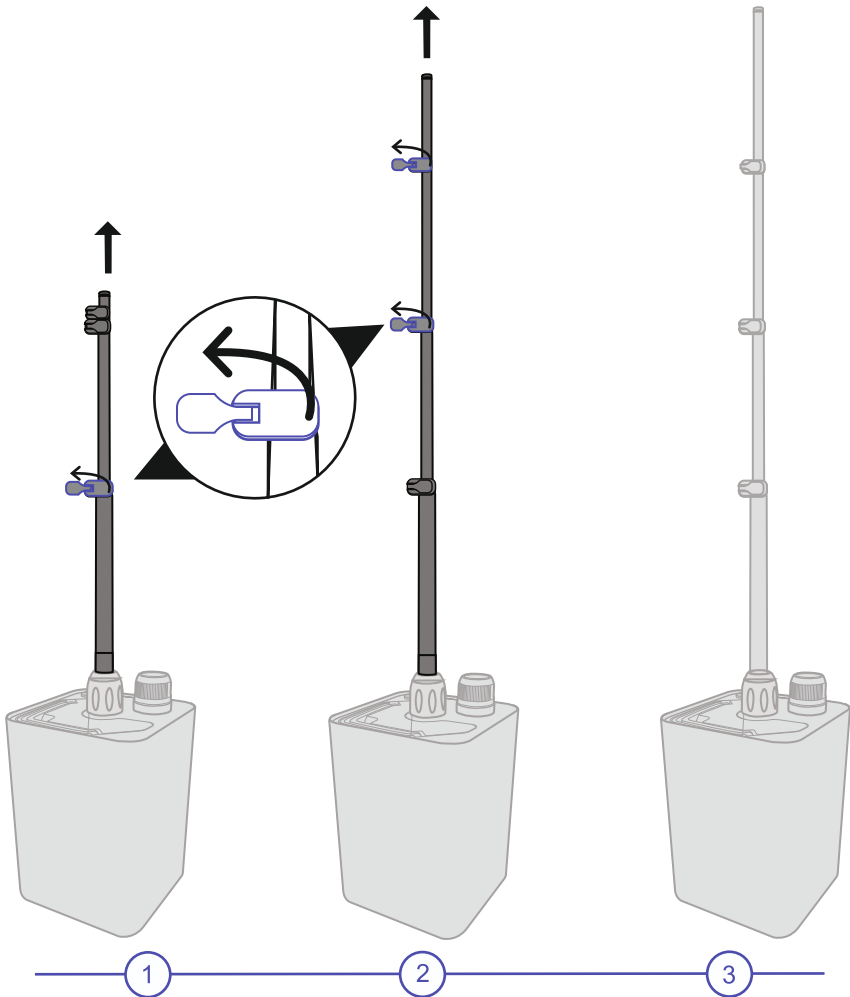
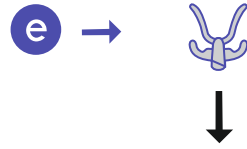


НАЧАЛО СБОРКИ

- 1) Открутить от а) (базы) крепление
- 2) Вставить элемент с) телескопическую штангу в базу
- 3) Вернуть крепление и зафиксировать элемент

2

PRO 1900

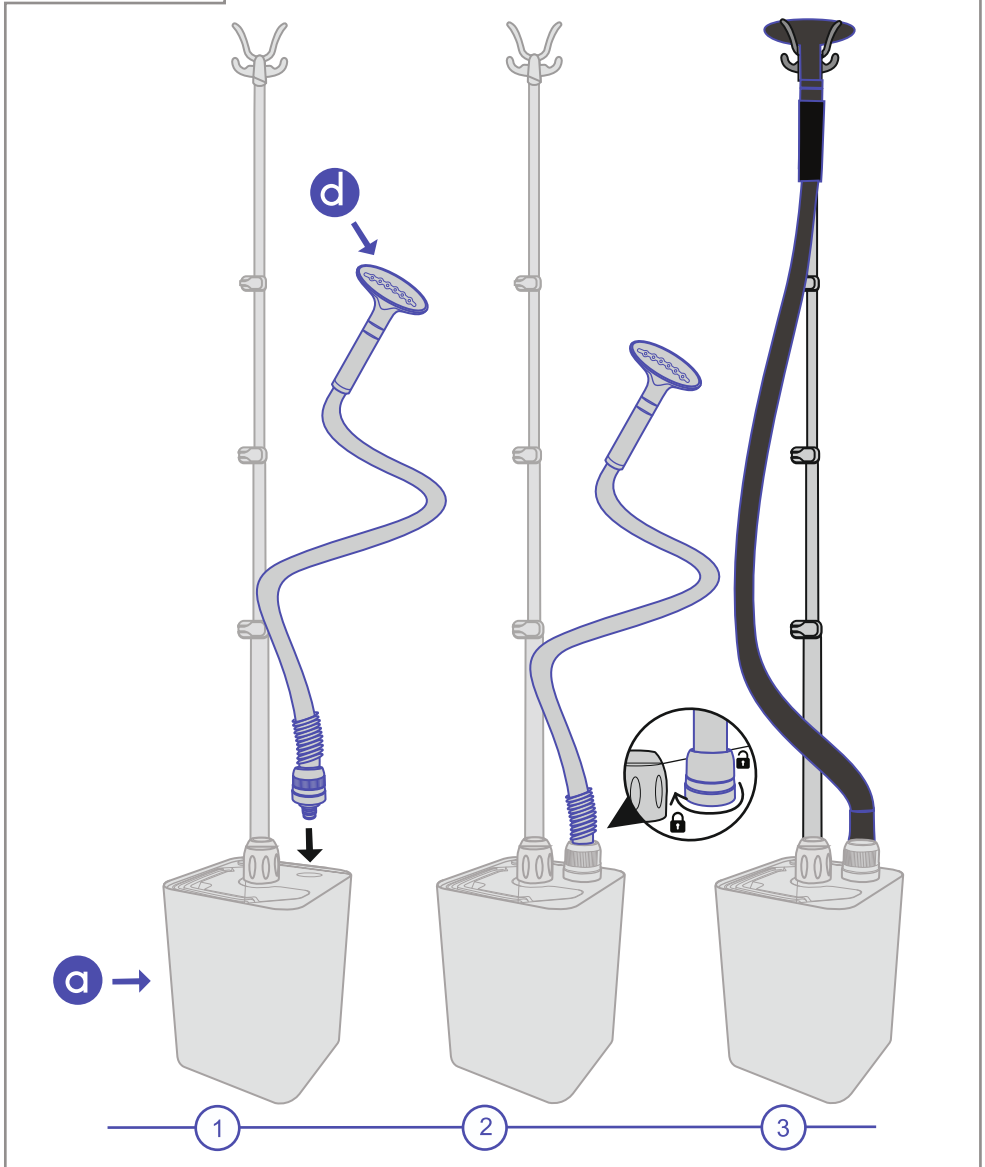


СБОРКА

PRO1900-SB

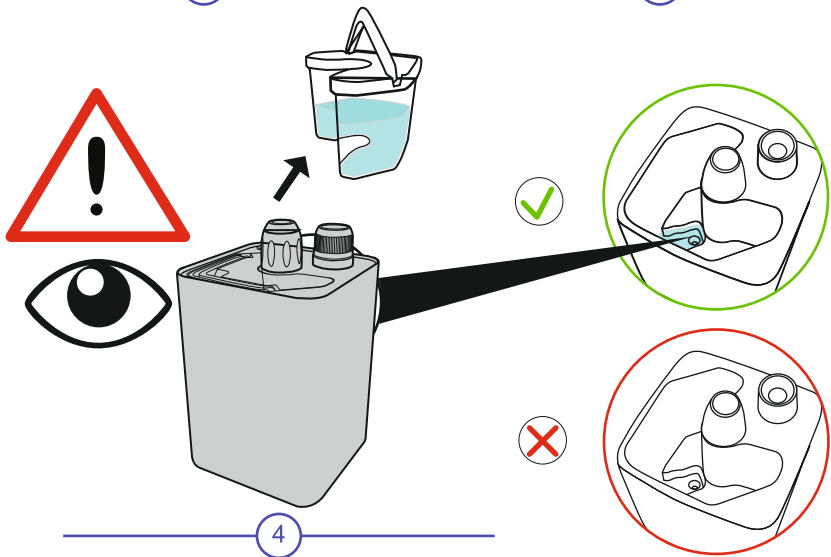
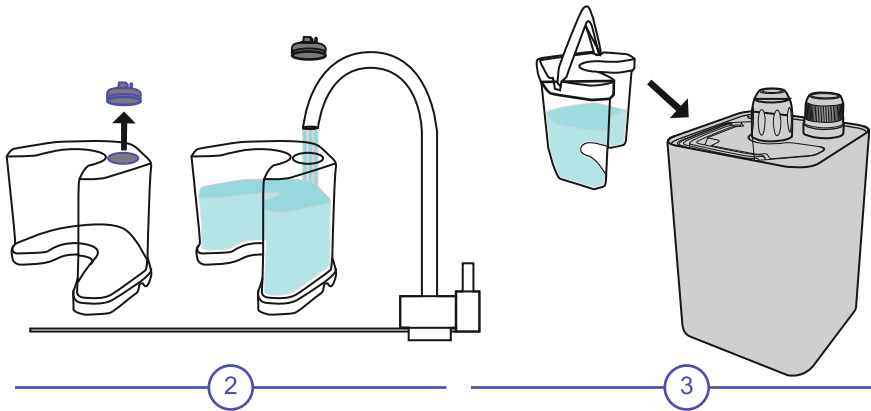
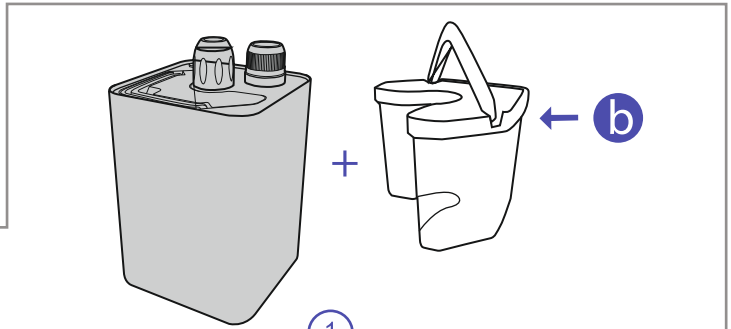
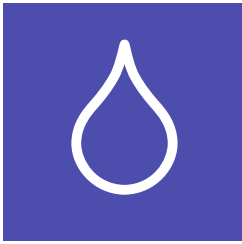
- 1) Открыть задвижку и выдвинуть телескопический стержень вверх
- 2) Открыть клапаны и выдвинуть вверх все детали на максимум
- 3) Закрыть клапаны и закрепить сверху е) Рожок с крючками

4



ФИНАЛЬНАЯ СБОРКА

- 1) В элемент а) (база) вставить элемент d) паровую головку со шлангом
- 2) Заблокировать (повернуть по часовой стрелке) элемент d) , как показано на рисунке
- 3) Распрямить шланг и поместить паровую головку в е) рожек с крючками

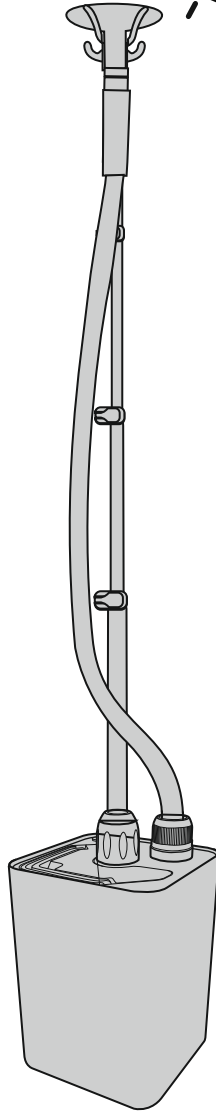
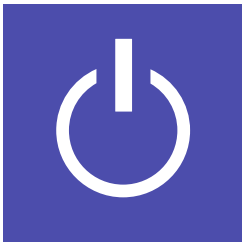


НАПОЛНЕНИЕ ВОДОЙ

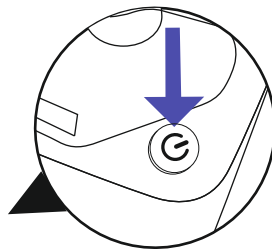
- 1) Вытащить резервуар b) из базы
- 2) Открутить крышку и наполнить резервуар водой
- 3) Вставить резервуар на место



Внимательно следите за тем, чтобы вода была в баке



2



1

НАЧАЛО РАБОТЫ



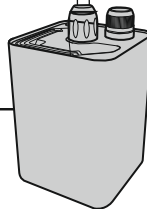
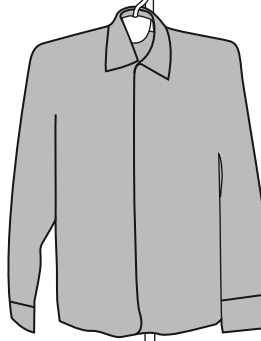
Перед началом работы убедиться, что шланг не перекручен

- 1) Нажать на кнопку включения
- 2) Подождать 60 секунд при использовании модели PRO1900-SB, 45 секунд при использовании модели PRO2450

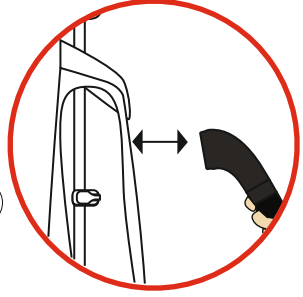


e

PRO 1900



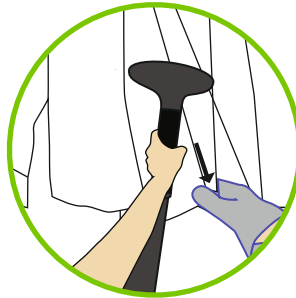
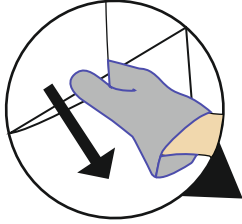
Пример размещения и фиксации одежды на отпаривателе



1



2

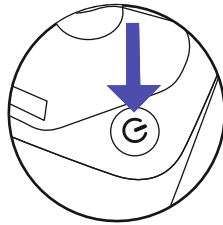


3

РЕКОМЕНДАЦИИ ПО ОТПАРИВАНИЮ

- 1) Плотно прижать паровую головку к ткани
- 2) Стараться не перекручивать паровой шланг и держать утюжок вертикально
- 3) Натягивать ткань при отпаривании, чтобы предотвратить заломы
i) использовать защитную перчатку, чтобы не обжечь руки

*Наличие аксессуаров зависит от серии и модели отпаривателя.

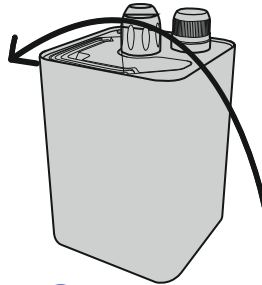


OFF

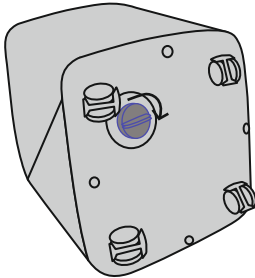


0

a →



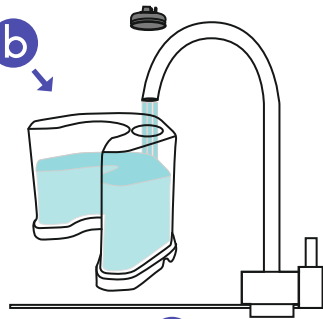
1



2



b ↓



3

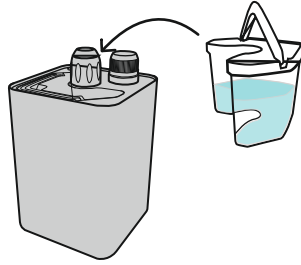
ПРОФИЛАКТИЧЕСКИЕ РАБОТЫ

0) Раз в 2 месяца необходимо проводить профилактику работы устройства. Предварительно выключите отпариватель и дождитесь пока он остынет.

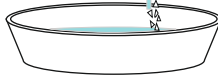
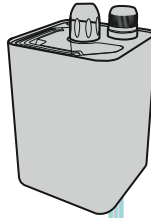
1) Перевернуть а) (базу)

2) Открутить крышку на дне устройства

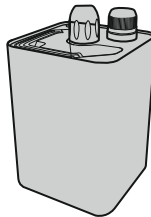
3) Извлечь резервуар б) и наполнить его водой



4



5



- 4) Вставьте резервуар в отверстие и поставьте вниз сосуд, в который можно вылить воду
- 5) Дайте воде вытечь из отверстия вниз

Отпариватель очищен!



По вопросам гарантийного обслуживания
обращаться в авторизованный сервисный центр

www.brandasc.ru/otpraviv-zayavku



www.steamone.ru