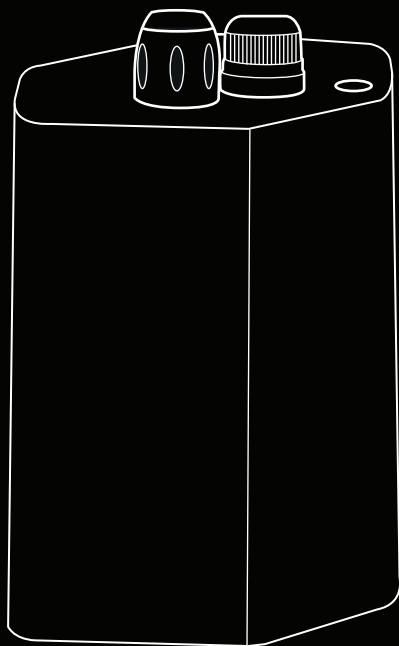


SteamOne

БЫСТРЫЙ СТАРТ

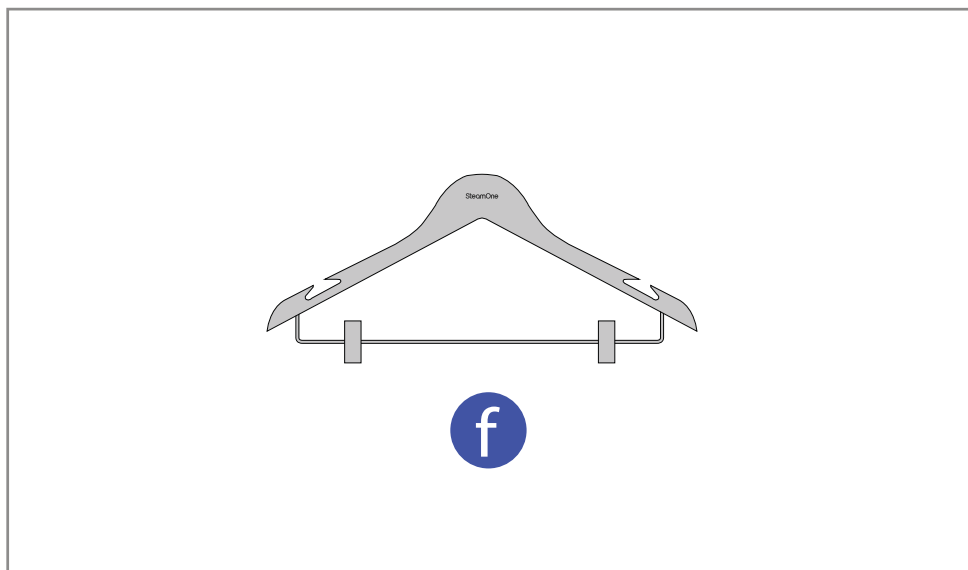
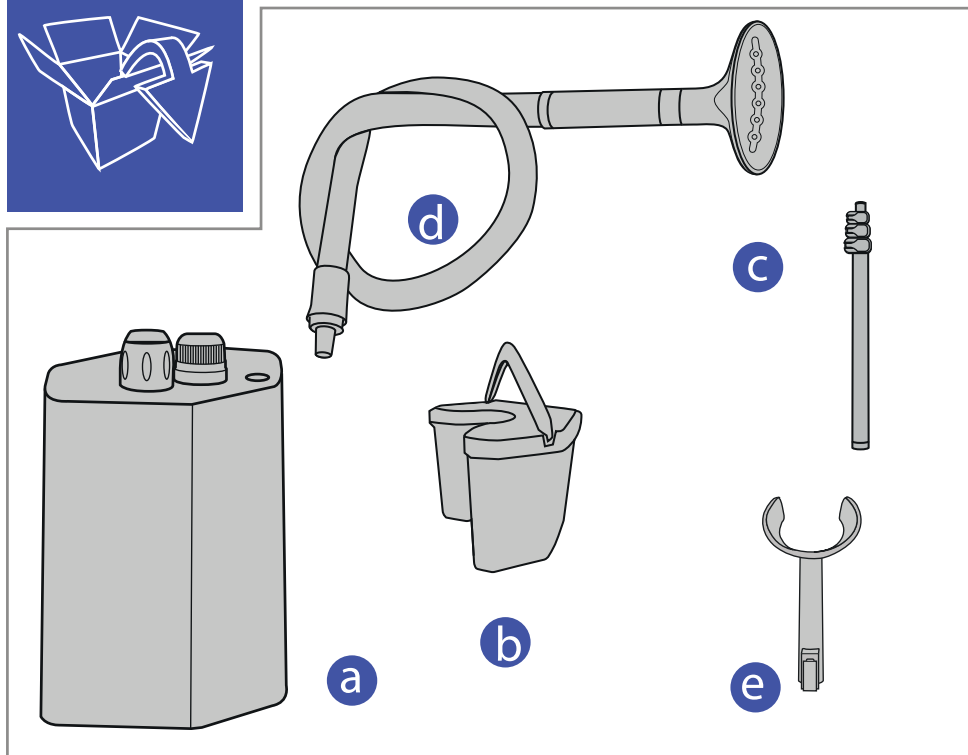


Для модели EUNG100B



Содержание

1. Комплектация.....	3
2. Начало сборки.....	5
3. Сборка.....	5
4. Финальная сборка.....	7
5. Наполнение водой.....	9
6. Включение устройства.....	11
7. Рекомендации по отпариванию.....	15
8. Профилактические работы.....	17

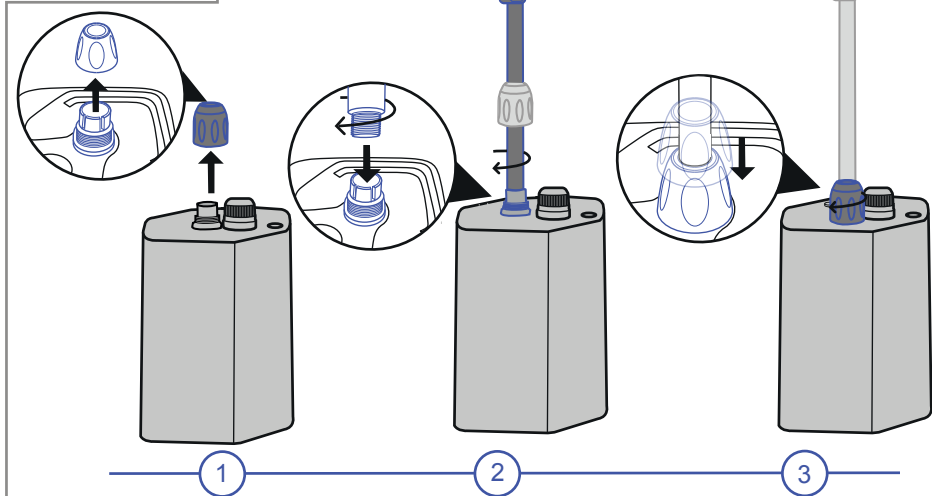


КОМПЛЕКТАЦИЯ

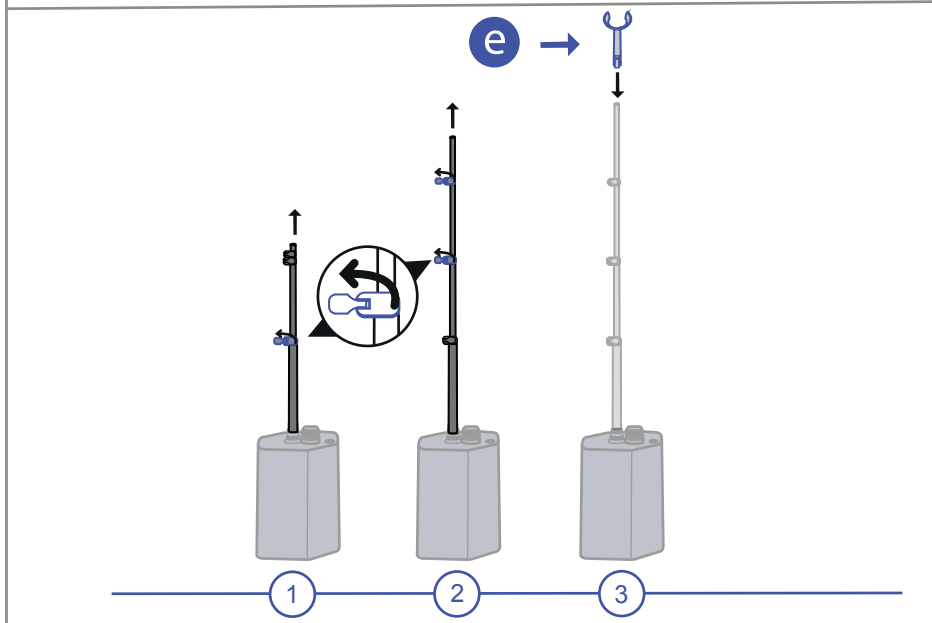
- a) База
- b) Резервуар для воды
- c) Телескопическая штанга
- d) Паровая головка (паровой утюжок) со шлангом
- e) Рожок
- f) Вешалка-тремпель

1

a + c



e →



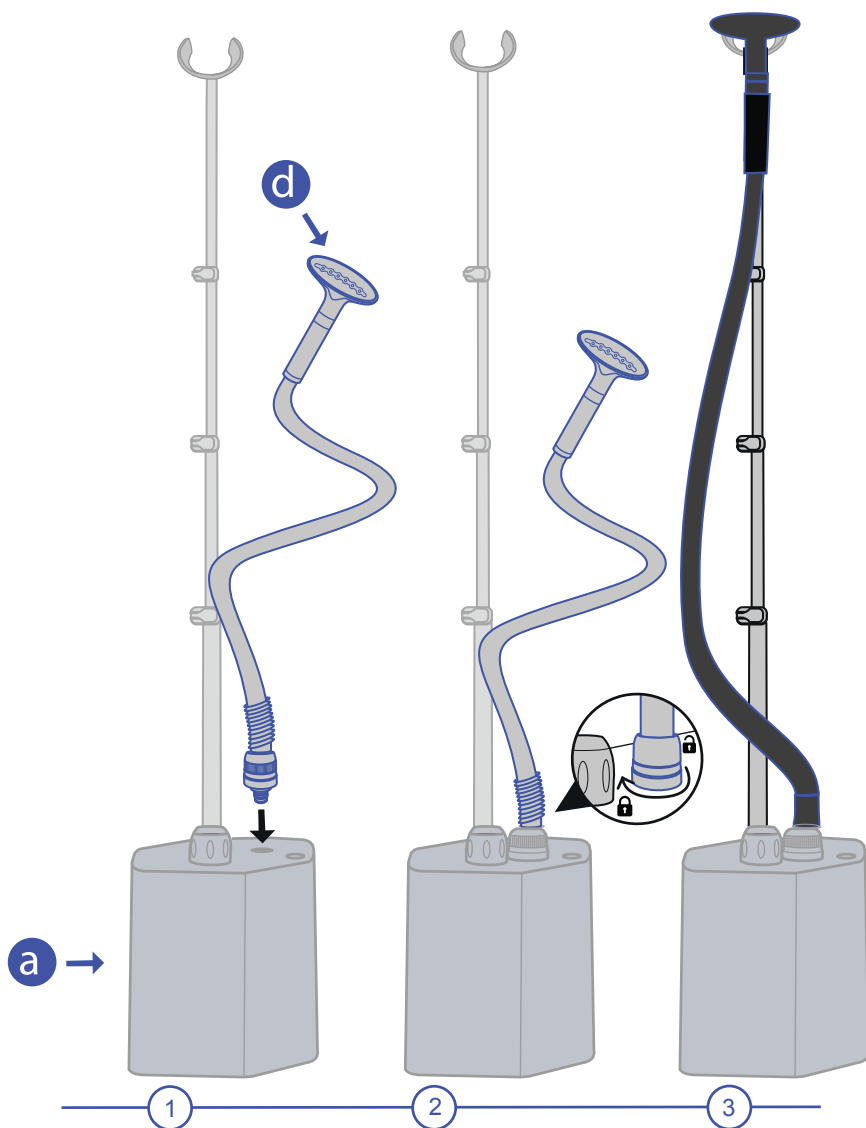
НАЧАЛО СБОРКИ

- 1) Выкрутить из базы а) верхний элемент крепления
- 2) Прикрепить к верхнему элементу крепления от элемента а) элемент с)
- 3) Прикрутить конструкцию к базе

СБОРКА

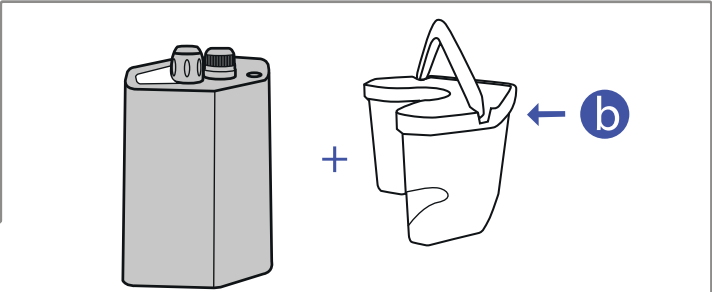
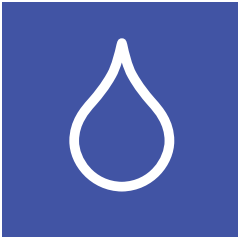
- 1) Открыть задвижку и выдвинуть телескопический стержень наверх
- 2) Проделать тоже самое со всеми задвижками и выдвинуть стержень на максимум
- 3) Присоединить к верхушке элемент е)

2

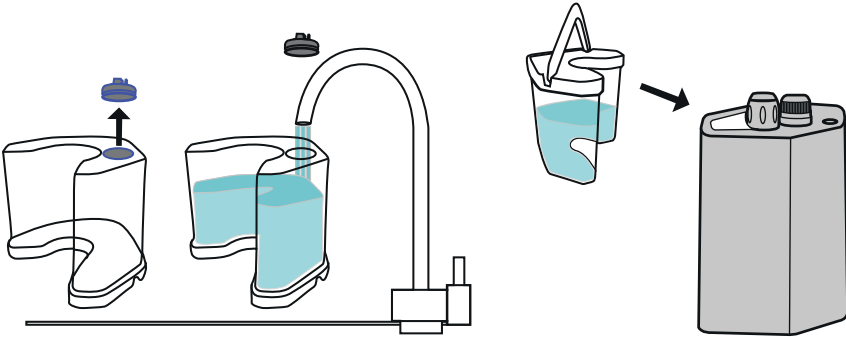


ФИНАЛЬНАЯ СБОРКА

- 1) Вставить шланг паровой головки в отверстие на базе
- 2) Провернуть закрывающий механизм
- 3) Поставить паровую головку в рожок

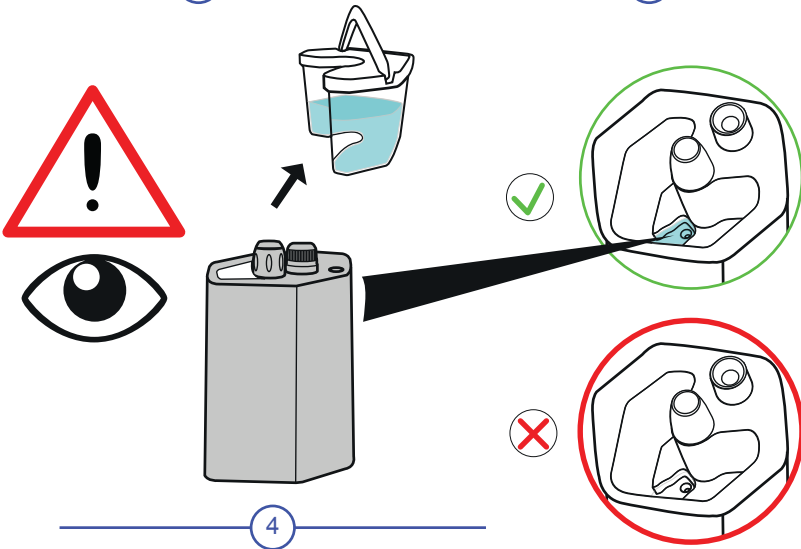


1



2

3



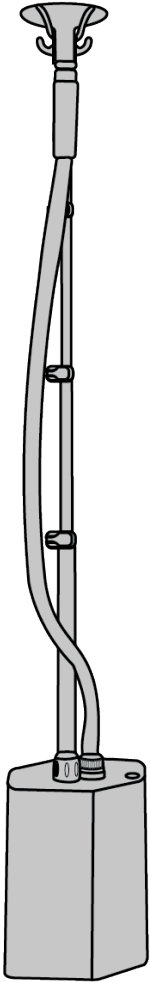
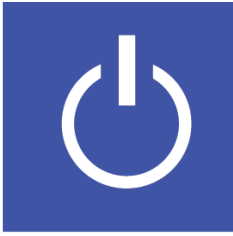
4

НАПОЛНЕНИЕ ВОДОЙ

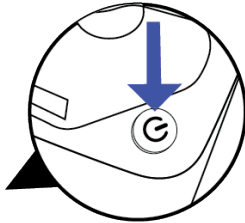
- 1) Вытащить резервуар b) из базы
- 2) Открутить крышку и наполнить резервуар водой
- 3) Поставить резервуар на место
- 4) В прозрачном окошке следить за уровнем воды



внимательно следите за тем, чтобы вода была в баке



2



1

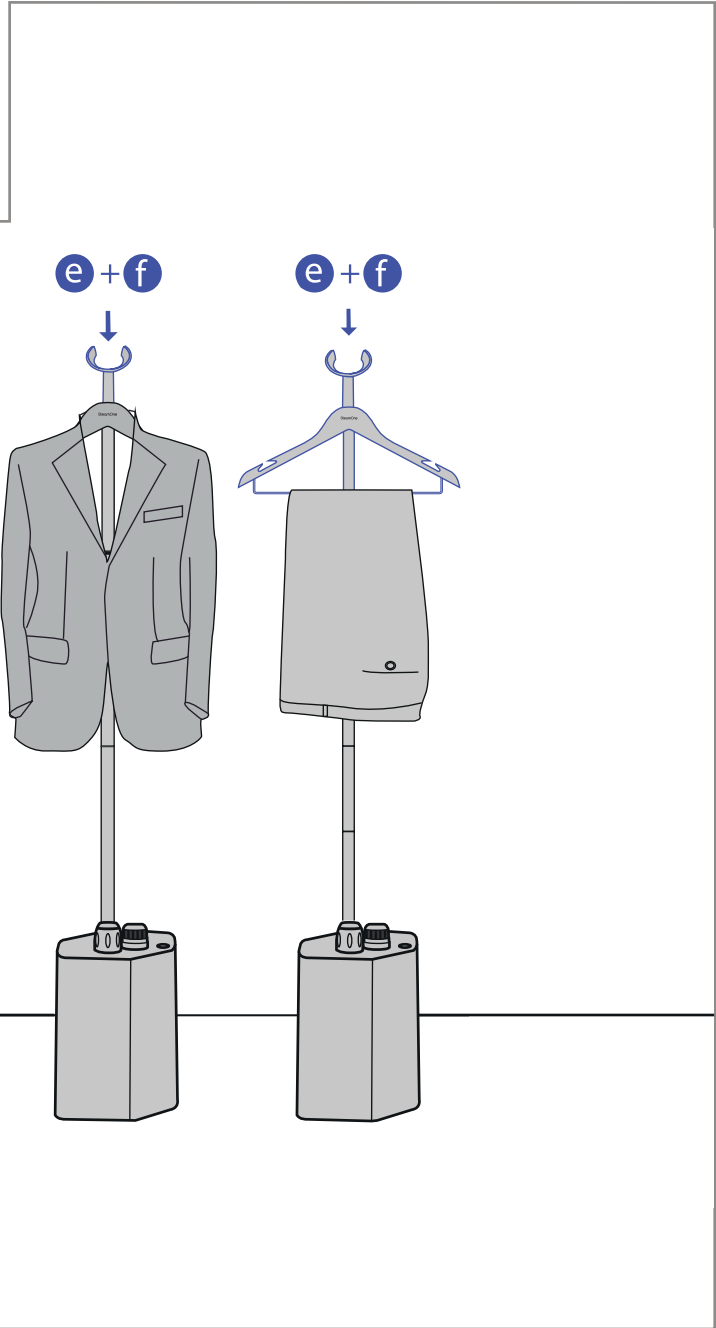


ВКЛЮЧЕНИЕ УСТРОЙСТВА

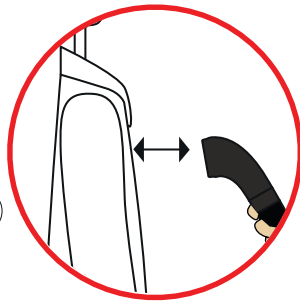


перед началом работы убедиться, что шланг не перекручен

- 1) Нажать на кнопку включения устройства и подождать 60 секунд для нагревания устройства.
- 2) Далее пойдёт пар, будьте аккуратны. Не допускайте образования петель парового шланга, не перекручивайте его. Паровой шланг должен оставаться в распрямленном состоянии.



Наглядные рекомендации по расположению вещей при отпаривании



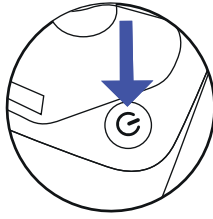
1



2

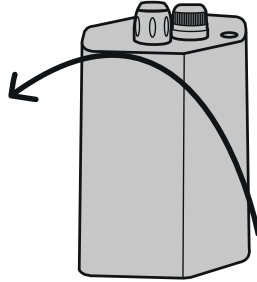
РЕКОМЕНДАЦИИ ПО ОТПАРИВАНИЮ

- 1) Плотно прижимать паровую головку к ткани
- 2) Не перекручивать паровой шланг и держать утюжок вертикально
- 3) Натягивать ткань при отпаривании, чтобы предотвратить заломы
- 4) Использовать защитную перчатку, чтобы не обжечь руки

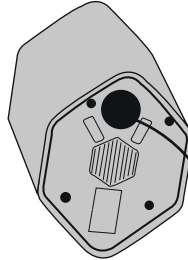
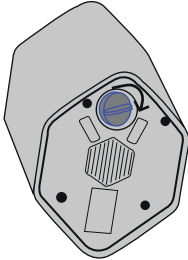


0

a

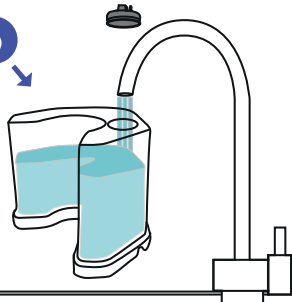


1



2

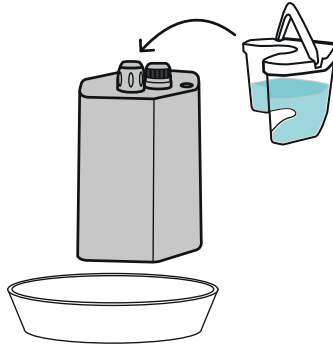
b



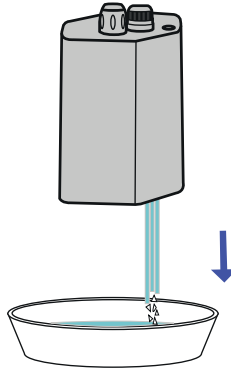
3

ПРОФИЛАКТИЧЕСКИЕ РАБОТЫ

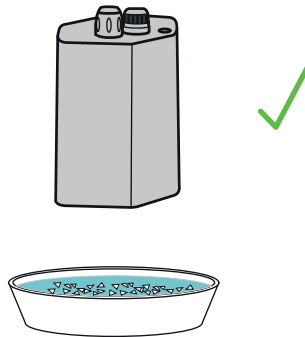
- 1) Раз в 2 месяца необходимо проводить профилактику работы устройства. Предварительно выключить отпариватель и дождаться остывания.
- 2) Перевернуть базу и открутить со дна крышку
- 3) Наполнить резервуар b) водой



4



5



- 4) Вставить резервуар в отверстие и поставить вниз сосуд, в который можно вылить воду
- 5) Дать воде вытечь из нижнего отверстия.

Отпариватель очищен!

По вопросам гарантийного обслуживания
обращаться в авторизованный сервисный центр

www.brandasc.ru/otpraviv-zayavku



www.steamone.ru