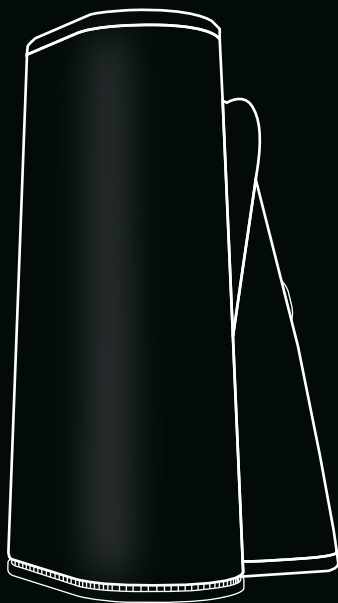


SteamOne

БЫСТРЫЙ СТАРТ



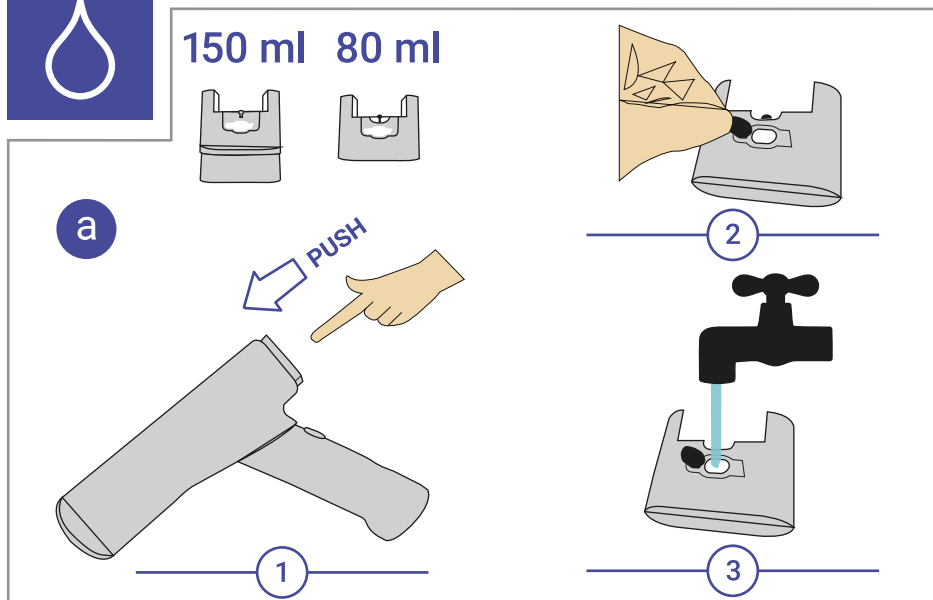
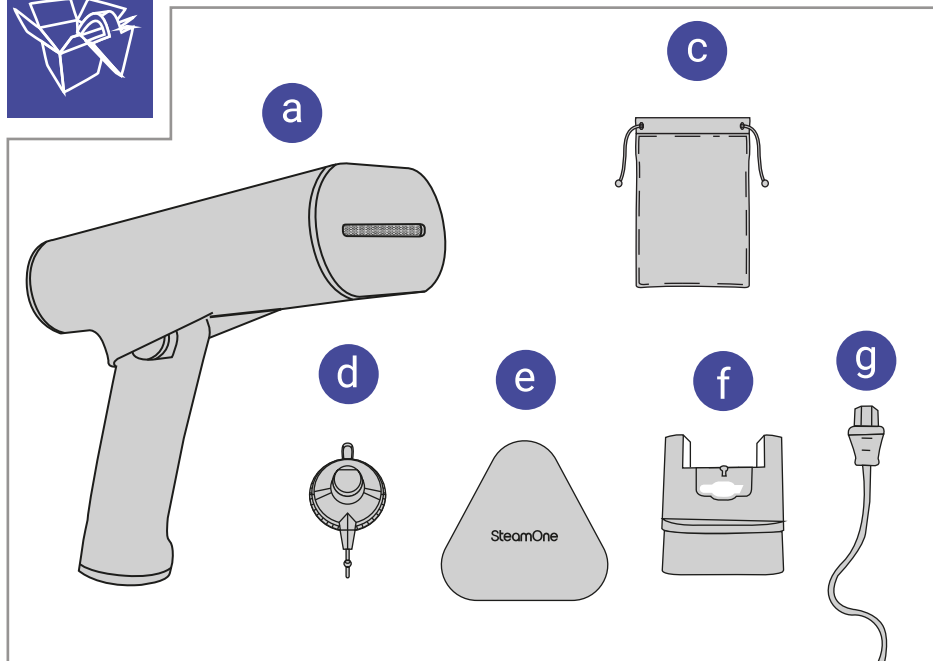
ДЛЯ МОДЕЛЕЙ: EUFD80B, IVORYFOLD



SteamOne

СОДЕРЖАНИЕ

1. Комплектация и подготовка к включению	2
3. Включение устройства	4
4. Переключение режимов	6
5. Использование аксессуаров	6-8
6. Наполнение водой	8
7. Выключение устройства	10
8. Рекомендации по использованию	11
9. Профилактические работы	12



КОМПЛЕКТАЦИЯ

- a) Устройство с установленным резервуаром для воды на 80 мл
- c) Мешочек для хранения
- d) Крючок-присоска
- e) Изолирующая подставка
- f) Дополнительный резервуар для воды на 150 мл
- g) Съёмный шнур питания

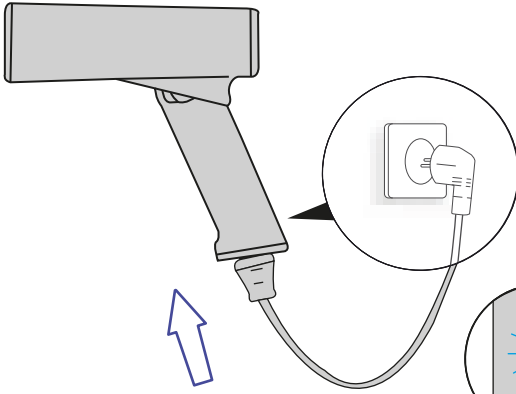
ПОДГОТОВКА К ВКЛЮЧЕНИЮ

1. Нажмите на заднюю стенку резервуара, потяните его на себя, чтобы извлечь из устройства.
2. Откройте клапан.
3. Наполните резервуар водой.

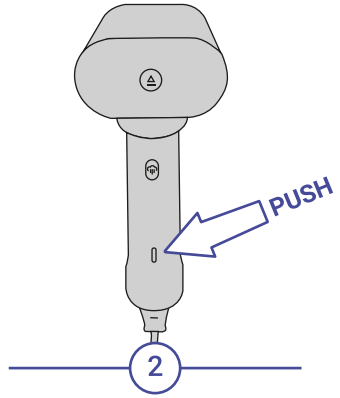
*Наличие аксессуаров зависит от серии и модели отпаривателя.



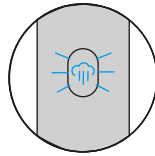
a + g



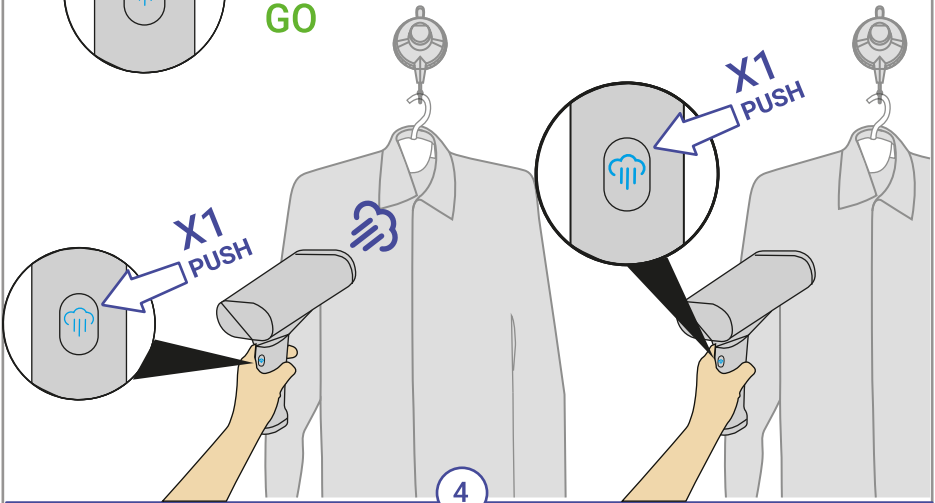
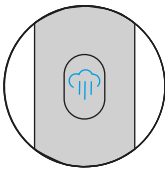
1



2



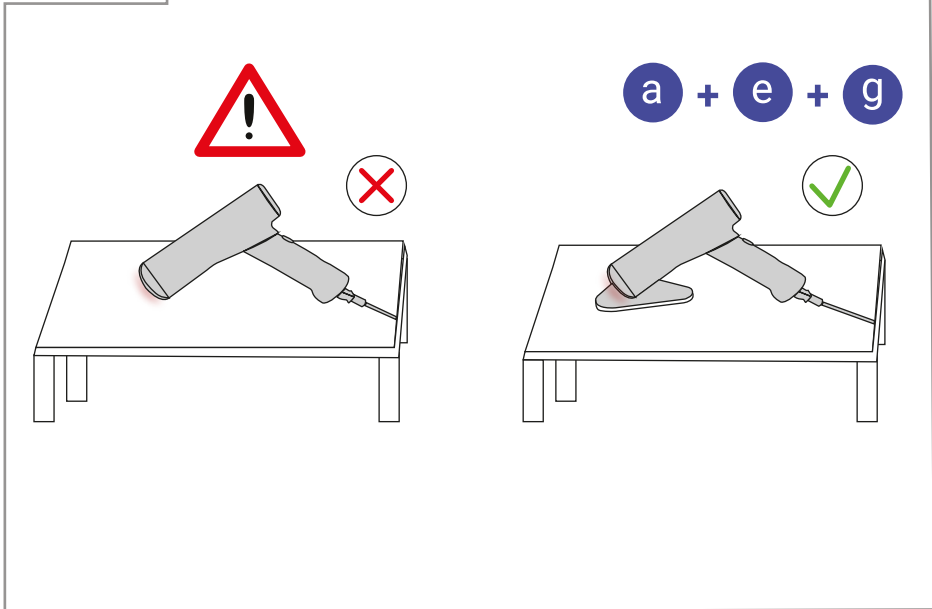
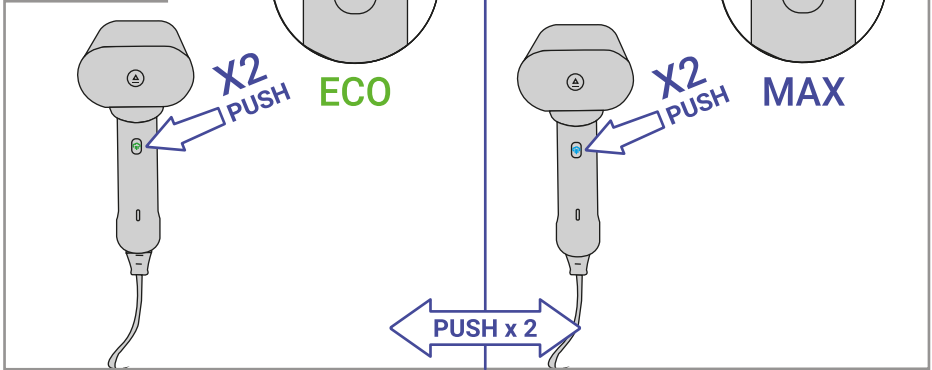
3



4

ВКЛЮЧЕНИЕ УСТРОЙСТВА

1. Раскройте складную конструкцию **a)** Вставьте **g)** шнур питания в устройство. Подключите устройство.
2. Нажмите на кнопку (как показано на рисунке), чтобы включить отпариватель.
3. Устройство будет нагреваться 15 секунд.
4. Нажмите на кнопку один раз (как показано на рисунке). Устройство начнёт подавать пар. Чтобы отключить пар, нажмите еще раз на данную кнопку.



ПЕРЕКЛЮЧЕНИЕ РЕЖИМОВ

Нажмите на кнопку дважды, чтобы переключить режим (как показано на рисунке).

Если кнопка подсвечена зеленым, то включен режим **eco** — для деликатных тканей и бережного отпаривания.

Если свет — синий, то включен режим **max** — режим интенсивного отпаривания.

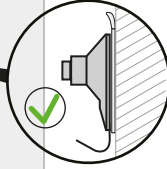
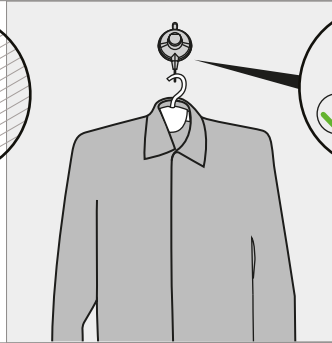
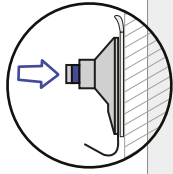
ИСПОЛЬЗОВАНИЕ АКСЕССУАРОВ



a) + g) Не размещайте прибор на поверхности, если он подключен к питанию или если прибор всё ещё тёплый или горячий.

a) + e) + g) Используйте **e)** изолирующую подставку, чтобы безопасно разместить прибор на поверхности, когда он подключен к питанию или остается в теплом/горячем состоянии.

*Наличие аксессуаров зависит от серии и модели отпаривателя.



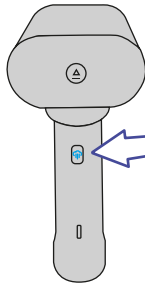
d



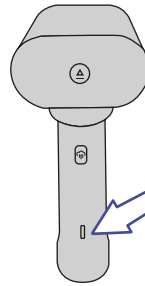
150 ml

80 ml

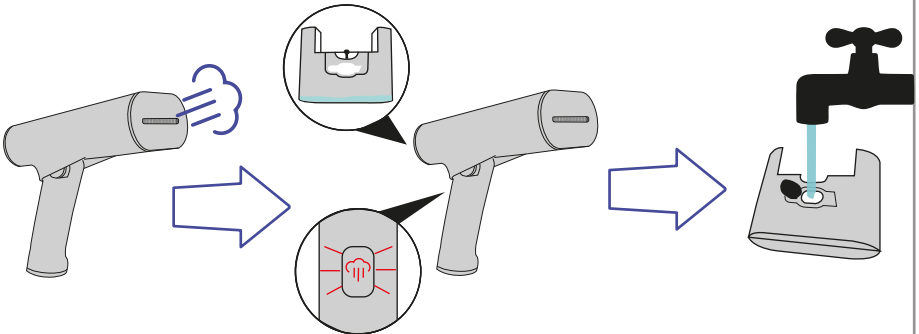
f



STOP



OFF



Аксессуар **d)** Крючок-присоска.
Закрепите крючок на гладкой поверхности (как показано на рисунке)
и используйте по назначению.

НАПОЛНЕНИЕ ВОДОЙ

Используйте резервуар для воды на 80 мл и **f)** дополнительный резервуар для воды на 150 мл.

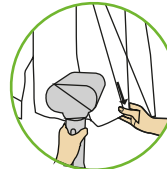
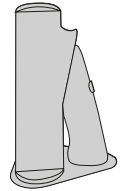
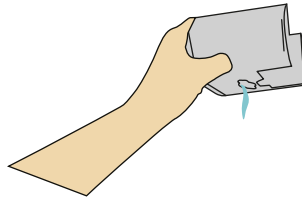
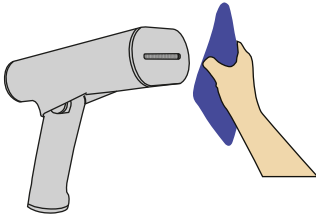
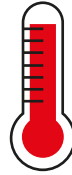
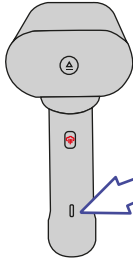
Нажмите один раз на кнопку (как показано на рисунке), чтобы остановить подачу пара.

Нажмите на вторую кнопку ниже, чтобы отключить устройство.
Свет не горит: устройство отключено.

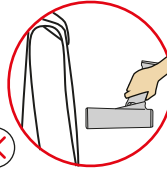
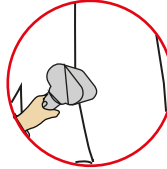
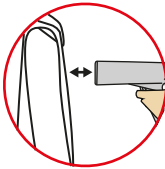
Вы можете дозаправить устройство водой, чтобы увеличить время отпаривания. Устройство подаст световой сигнал (красный свет), когда вода будет заканчиваться (как показано на рисунке).

Извлеките резервуар из устройства и наполните его водой.

Процесс описан в разделе «**Подготовка к включению**».



1



2

ВЫКЛЮЧЕНИЕ УСТРОЙСТВА

Нажмите один раз на верхнюю кнопку, если свет синий или зеленый, чтобы остановить подачу пара. Если свет красный — переходите к следующему шагу. Нажмите на вторую кнопку ниже, чтобы отключить устройство. Свет не горит: устройство отключено.

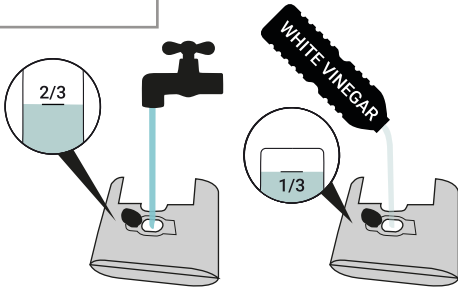
Разместите устройство горячей частью на изолирующей подставке и подождите. Когда прибор остыл, протрите рабочую поверхность (как показано на рисунке). Вылейте остатки воды из резервуара и приготовьте его к хранению.

РЕКОМЕНДАЦИИ ПО ИСПОЛЬЗОВАНИЮ

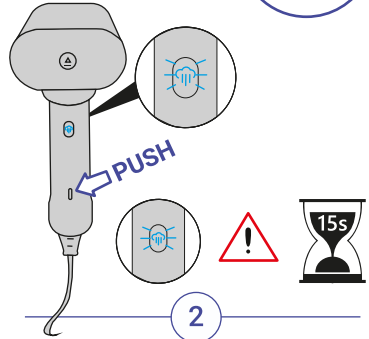
1. Плотно прижимайте паровую головку к ткани.
Создавайте натяжение ткани, как показано на рисунке.
2. Отпаривать строго вертикально. Не переворачивайте прибор.



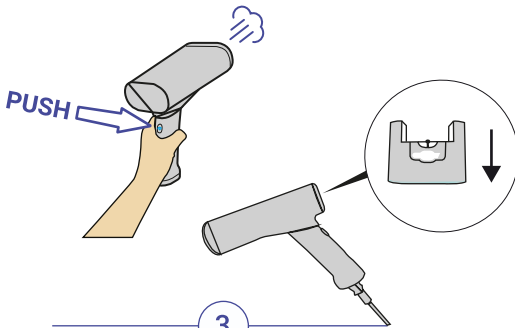
1 Month
8 Hours



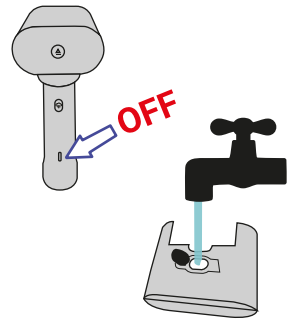
1



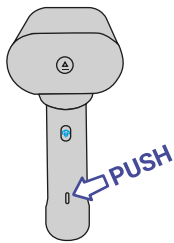
2



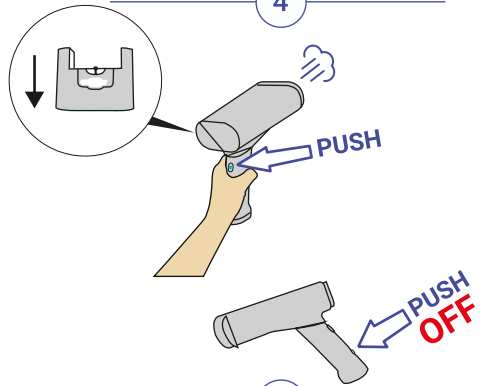
3



4



5



6

ПРОФИЛАКТИЧЕСКИЕ РАБОТЫ



Раз в месяц или после суммарно 8 часов работы необходимо производить обработку внутренних систем от накипи

1. Налейте в резервуар 2/3 воды и 1/3 белого уксуса. Вставьте резервуар в прибор.
2. Раскройте складную конструкцию. Вставьте шнур питания в устройство. Подключите устройство.
Нажмите на кнопку (как показано на рисунке), чтобы включить отпариватель. Устройство будет нагреваться 15 секунд.
3. Нажмите на кнопку один раз (как показано на рисунке).
Устройство начнёт подавать пар. Подождите пока жидкость выпариться полностью.
4. Нажмите на вторую кнопку ниже, чтобы отключить устройство.
Свет не горит: устройство отключено. Наполните резервуар водой.
5. Включите устройство.
6. Подождите пока вода выпариться полностью.

Чтобы отключить пар, нажмите еще раз на данную кнопку.

Чтобы выключить прибор, повторите действия из раздела **«Выключение устройства»**.

По вопросам гарантийного обслуживания
обращаться в авторизованный сервисный центр

www.brandasc.ru/otpraviv-zayavku



www.steamone.ru